



VMZINC®
& L'HABITAT COLLECTIF

Photo de couverture :
Le Carré en Seine, Issy les Moulineaux (92)
Architecte : PietriArchitectes
Technique : VMZ Joint debout en QUARTZ-ZINC®

Faire construire un immeuble, rénover un quartier, valoriser un patrimoine... autant de situations où le zinc est un choix de cœur et de raison.

Noble et élégant, ce matériau donne vie aux plus belles architectures, des plus simples aux plus sophistiquées, anciennes ou contemporaines.

Hier choisi pour ses performances de résistance et de durabilité, le zinc s'impose aujourd'hui grâce à ses qualités esthétiques et écologiques. Le zinc répond en effet parfaitement aux exigences de la construction durable.

04 Le zinc créatif

14 Le zinc essentiel

18 Le zinc durable

26 Le zinc partenaire



Paris (75)
Architecte : Atelier d'architecture Brenac et Gonzales - Technique : Cassettes en QUARTZ-ZINC®



Le zinc s'impose dans l'habitat collectif comme un élément architectural de premier ordre. Il s'adapte à tous types de projet, en couverture ou en façade, en construction neuve comme en rénovation. Il joue avec la lumière et les formes, tout en se mariant harmonieusement à d'autres matériaux pour réaliser des assemblages classiques ou inattendus.



esthétique

Grâce à une gamme étendue d'aspects de surface (gris velours, anthracite ou clair, nuances



expressif

1

2

1 Les toits du Rouvray, Petit Couronne (76) - Architecte : CBA

Technique : VMZ Joint debout en QUARTZ-ZINC®, ANTHRA-ZINC® et PIGMENTO® rouge terre

2 Nantes (44) - Architecte : GPAA

Technique : VMZ Joint debout en QUARTZ-ZINC® et PIGMENTO® rouge terre

bleue, rouge, verte ou brune), le zinc permet d'allier harmonieusement couleurs et textures.



élégant

Le zinc peut être le matériau dominant d'une façade ou d'une couverture, ou apporter une



1

2

innovant

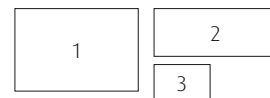
1 Nantes (44) - Architecte : Rocheteau et Saillard - Technique : VMZ Adeka® en ANTHRA-ZINC®
2 Bayonne (64) - Architecte : Leccia - Technique : VMZ Joint debout en QUARTZ-ZINC®

touche complémentaire à d'autres matériaux tels le bois, le verre, le béton, ou d'autres métaux.



audacieux

Le zinc autorise les formes les plus créatives. Matériau malléable comme peu d'autres,



adaptable

- 1** Evian les Bains (74) - Architecte : Daragon Cheysson Architectes - Technique : VMZ Joint debout en QUARTZ-ZINC®
- 2** Concarneau (29) - Architecte : Atelier d'architecture Frances - Technique : VMZ Joint debout en ANTHRA-ZINC®
- 3** Calais (62) - Architecte : Caudron Dumont - Technique : VMZ Joint debout en QUARTZ-ZINC®

il se façonne, se plie et se courbe pour créer formes et silhouettes des plus audacieuses.



contemporain

Le zinc imprime sa marque distinctive à tous vos projets de construction ou de rénovation.



unique



1 Immeuble Tchecoslovaquie, Nantes (44) -
Architecte : Nomade - Technique : VMZ Joint
debout en QUARTZ-ZINC® et PIGMENTO®
vert lichen

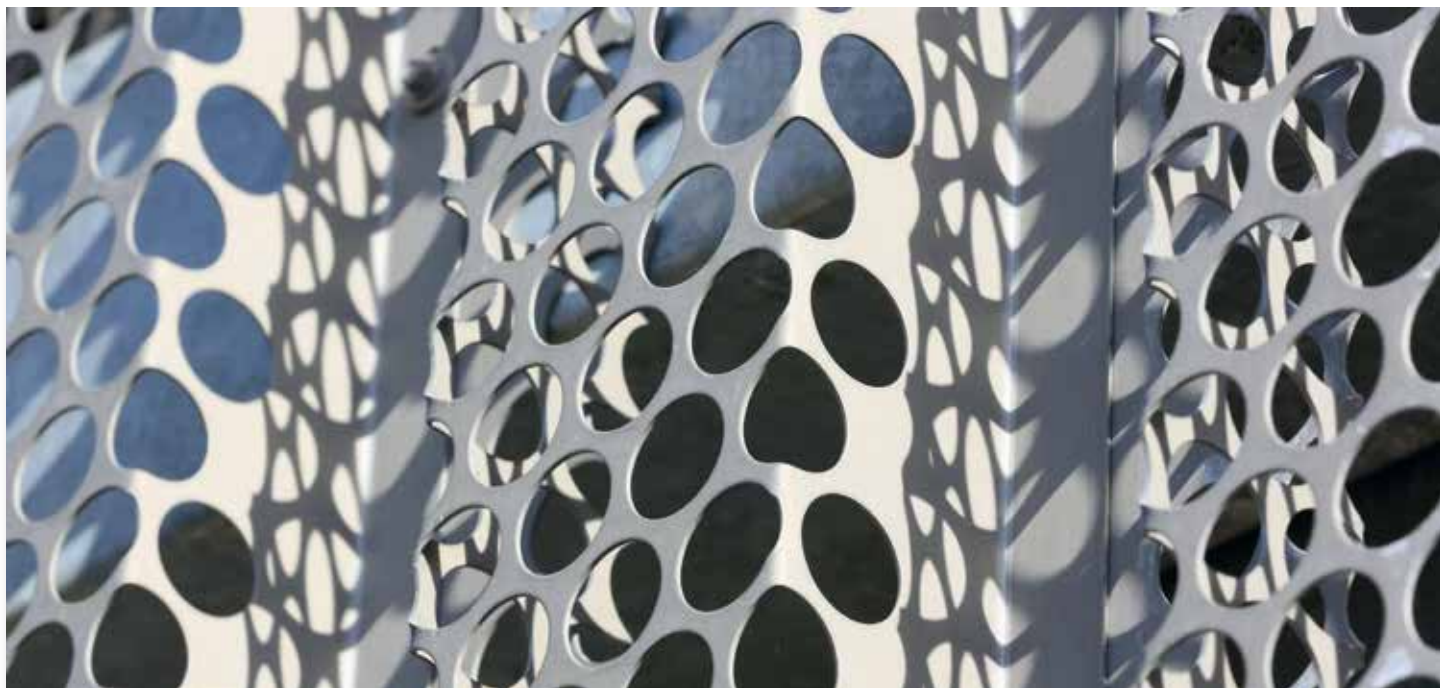
2 St Dizier (52) - Architecte : Deschamps -
Techniques : VMZ Joint debout et VMZ Profil
à emboîtement en PIGMENTO® rouge terre
et ANTHRA-ZINC®

3 Roanne (42) - Architecte :
Keops architecture - Technique :
VMZ Joint debout en QUARTZ-ZINC®

Ses lignes épurées et ses surfaces structurées se mettent au service de vos envies.



Résidence universitaire, Barceone (Espagne)
Architecte : MAP Arquitectos - VMZ Joint debout en QUARTZ-ZINC®



Au-delà de son application classique en façade et en couverture, le zinc offre d'autres variétés d'utilisation. La collecte des eaux pluviales et toutes les finitions des toitures sont autant de points singuliers que le zinc permet de réaliser pour une esthétique et une durabilité contribuant à valoriser le patrimoine. Le brise-soleil, la persienne ou l'habillage de volets sont les nouvelles applications fonctionnelles du zinc pour l'enveloppe du bâtiment.

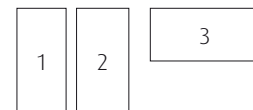


fonctionnel

Le zinc se transforme au gré des utilisations (collecte des eaux pluviales, volets...).



perforé



- 1** Strasbourg (67) - Architecte : JC Metz -
Technique : VMZ Joint debout en QUARTZ-ZINC®
- 2** Reims (51) - Architecte : Deschamps Architecte
Technique : VMZ Profil à emboîtement en
QUARTZ-ZINC®
- 3** Rodez (12) - Architecte : Lacombe -
De Florinier - Technique : VMZ Profil sinus perforé
en PIGMENTO® rouge terre

Perforé, il devient matière de transparence et crée des degrés variés de translucidité.



Eco quartier Ginko, Bodeaux (33)
Architecte : Brochet Pueyo Lajus - VMZ Profil à emboîtement en QUARTZ-ZINC®

Le zinc durable



Le zinc est un choix pertinent pour la réalisation d'un habitat respectueux de l'environnement. Au-delà de son caractère naturel et essentiel à la vie, le zinc utilisé dans le bâtiment est remarquable pour sa grande durabilité, sa recyclabilité et la quantité modérée d'énergie nécessaire à sa fabrication.

Des caractéristiques environnementales reconnues qui s'associent aux solutions développées par VMZINC (couvertures chaudes, systèmes de façade isolée par l'extérieur...) pour répondre aux exigences de la construction durable, notamment pour les projets d'éco quartiers.



1 Eco village Clos des fées, Paluel (76) - Architecte : COBE Architecture et Paysage - Technique : VMZ Joint debout en QUARTZ-ZINC®

2 Lagny (77) - Architecte : Atelier Bauve - Technique : VMZ Joint debout et BMZ Profil à emboîtement en QUARTZ-ZINC®

respectueux

Alors que le respect de l'environnement et la préservation des énergies s'affirment comme des



recyclable

préoccupations majeures, le zinc contribue à l'effort collectif en faveur des générations futures.



1

2

1 Limges (87) - Architecte : Aedificare
Architectes - Technique : VMZ Joint debout
en PIGMENTO® rouge terre

2 Les terrasses du Rocher, Saint Malo (35)
Architecte : P. Loyer - Technique :
VMZ Joint debout en QUARTZ-ZINC®

intégré

En construction neuve comme en rénovation, le zinc répond aux exigences des nouvelles



écologique

normes de l'habitat durable et contribue à la performance énergétique globale des bâtiments.



résistant

1

2

1 Queenstown (Nouvelle Zélande) -
Architecte : Koia Architects - Techniques :
VMZ Joint debout, VMZ Profil agrafé et
VMZ Profil à emboîtement en QUARTZ-ZINC®
2 Eco quartier, Aurillac (15) - Architecte :
Atelier d'architecture Simon Teyssou -
Technique : VMZ Joint debout en
ANTHRA-ZINC®

Sa fiabilité, sa pérennité et son absence d'entretien sont des atouts qui garantissent



p erennne

votre bien dans le temps. Le zinc, investissement rentable, valorise votre patrimoine.



VMZINC[®], présent dans plus de vingt pays, c'est :

- Un accompagnement complet des clients tout au long du projet, par de l'information, du conseil et de l'assistance technique.
- Des gammes distribuées dans les réseaux professionnels partout en France.
- Une offre unique de teintes et de systèmes constructifs.
- Une haute qualité technique alliée à une innovation structurée.
- Près de deux siècles de tradition industrielle.
- La marque internationale de référence en zinc laminé pour le bâtiment.

Vous avez un projet de construction neuve ou de réhabilitation importante...

Vous souhaitez rénover votre toiture ou votre système d'évacuation d'eaux pluviales.

Rapprochez-vous des distributeurs des produits VMZINC. Leurs coordonnées sont accessibles sur le site **vmzinc.fr**, rubrique "services & contacts".



VMZINC
Les Mercuriales
40, rue Jean Jaurès
93176 Bagnolet cedex

www.vmezinc.fr

Service études et conseils techniques
Tél. : 01 49 72 42 28

